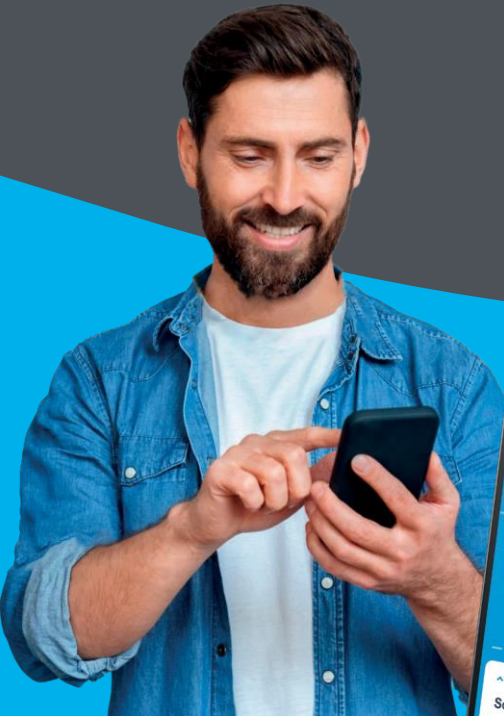




La nube

WiFi



Ver los niveles de los tanques y tendencias



El transmisor del tanque tiene una potente batería de litio con un panel solar integrado. Una vez instalado, el emisor prácticamente no necesita mantenimiento.



El sensor de acero inoxidable se encuentra en el fondo de su tanque.

Alcance inalámbrico de hasta 10 km



Los teclados LCD WiFi reciben información del tanque de hasta 12 tanques. También se conectan a Internet, lo que le permite administrar su sistema a través de nuestra aplicación iOS o Android.



www.smartwateronline.com